

淮南市田家庵区十涧湖路南侧片区土地征收 成片开发方案（征求意见稿）

一、成片开发基本情况

片区位于淮南市田家庵区十涧湖路南侧，东至淮化生活区道路，南至徐圩社区田地，西至淮阜铁路，北至十涧湖路。征收涉及田家庵区安成镇黑泥社区、辛东社区、徐圩社区，总面积 42.7423 公顷，拟征收土地面积 24.7484 公顷。

二、成片开发的必要性、主要用途和实现的功能

1、成片开发必要性：片区位于城镇开发边界集中建设区范围内，通过本次土地征收成片开发，可整合优化片区及周边可用资源，与周边已建成项目形成联动，为产业发展提供强有力的支撑，更好的落实《淮南市国民经济和社会发展的第十四个五年规划和 2035 年远景目标纲要》的要求。片区位于城镇开发边界集中建设区范围内，可进一步优化田家庵区十涧湖路南侧片区国土空间布局，提高土地利用效率，拓展产业发展空间，吸引人才集聚和资金流入，带动片区周边居民就业。

2、成片开发主要规划用途：成片开发区域内用地主要用途为商业、工业、城镇村道路和防护绿地等。

3、成片开发拟实现的功能：通过成片开发，主要实现的功能是商业商务功能、工业发展功能、交通枢纽功能等。

三、规划符合性

本方案编制依据《淮南市国土空间总体规划（2021-2035 年）》、《淮南市国民经济和社会发展的第十四个五年规划和

2035 年远景目标纲要》和成片开发范围所在的详细规划。已将当年实施计划纳入 2025 年国民经济和社会发展年度计划，并承诺将后续实施计划纳入当年度国民经济和社会发展年度计划。本片区全部位于《淮南市国土空间总体规划(2021-2035 年)》“三区三线”划定成果中确定的城镇开发边界内的集中建设区，未涉及占用生态保护红线、永久基本农田。

四、成片开发计划

成片开发区域内拟建项目包括商业项目、工业项目、城镇道路项目和防护绿地项目等，《方案》实施期限为 2026-2028 年，拟三年内完成土地征收和供地。

五、成片开发的基础设施、公共服务设施以及其他公益性用地比例

成片开发范围内，基础设施、公共服务设施以及其他公益性用地比例为 40.03%。满足《自然资源部关于印发〈土地征收成片开发标准〉的通知》（自然资规〔2023〕7 号）、《安徽省土地征收成片开发标准实施细则》（皖自然资规〔2021〕4 号）基础设施、公共服务设施以及其他公益性用地占比不低于 40%的要求。

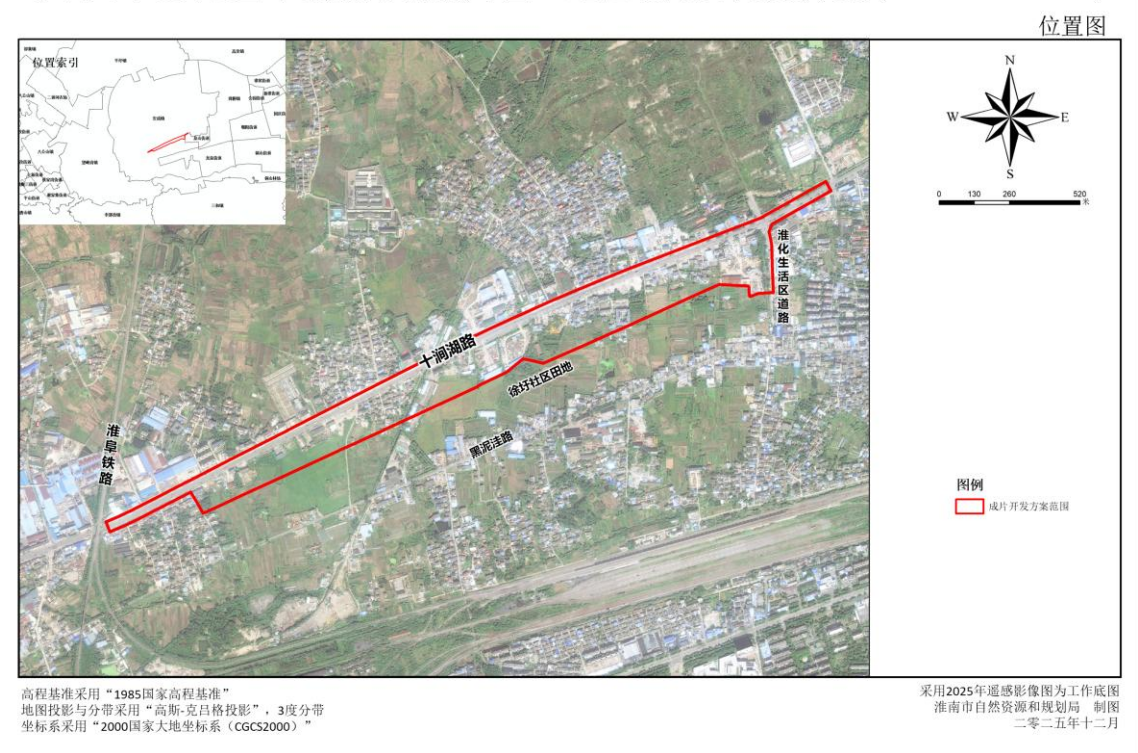
六、成片开发的土地利用及经济、社会、生态效益

本成片开发方案的实施，可以进一步优化国土空间布局，整合区域内土地资源，促进土地资源要素的统筹利用，拓展城市发展空间，完善城市功能，带动就业，提高城乡居民收入水平，进一步缩小城乡差距、促进城乡统筹发展。片

区内沿十涧湖路南侧规划了防护绿地，可保护生态环境，美化市容，在保持水土、降低噪声等诸方面能发挥显著作用，促进片区生态环境良性循环、可持续发展。

附图 1：淮南市田家庵区十涧湖路南侧片区位置图（最终图纸以批复为准）

淮南市田家庵区十涧湖路南侧片区土地征收成片开发方案(HN3404-2026-1)



附图 2：淮南市田家庵区十涧湖路南侧片区用地规划图（最终图纸以批复为准）

淮南市田家庵区十涧湖路南侧片区土地征收成片开发方案(HN3404-2026-1)

